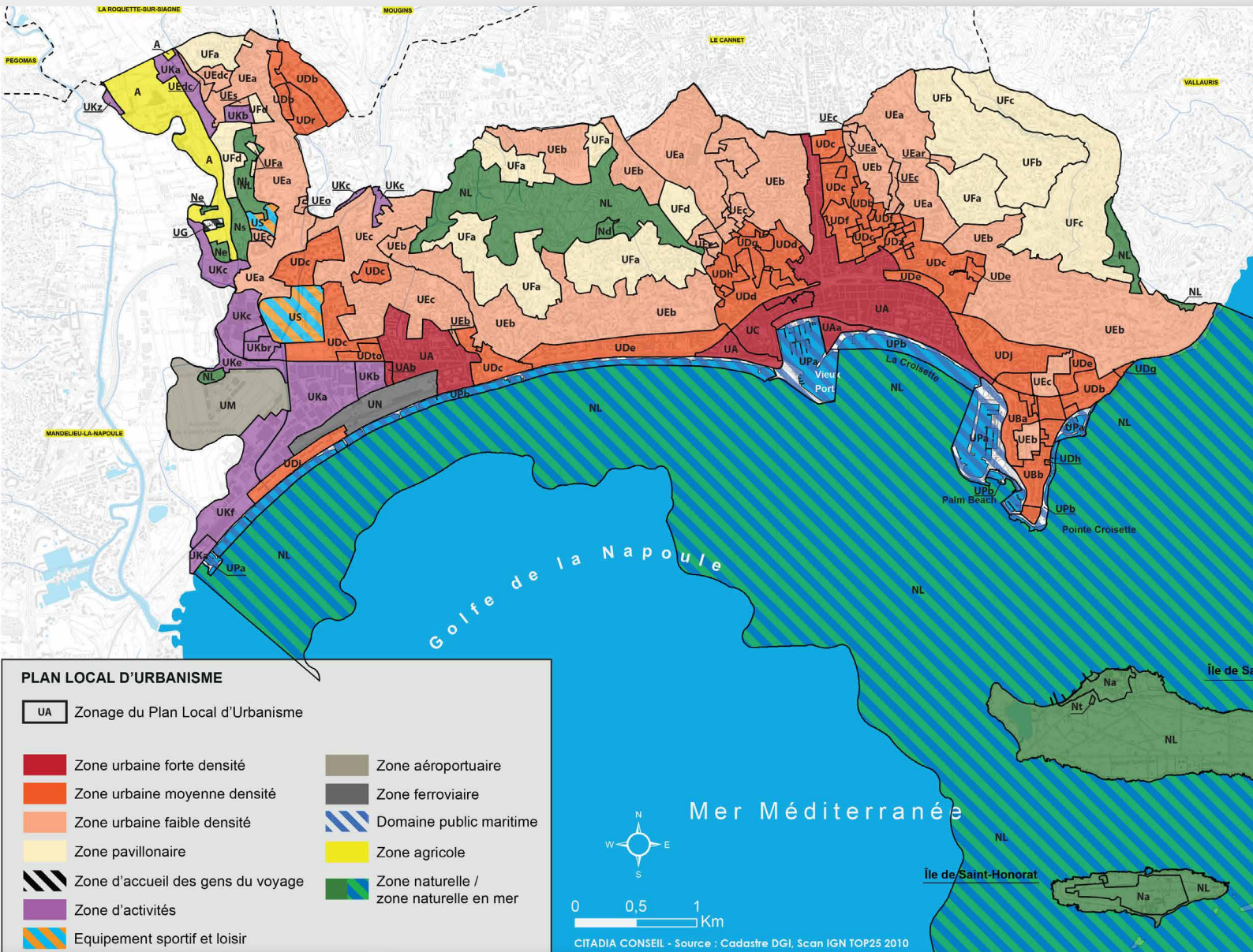


# CANNES (06) > Révision n°1 du PLU



MAÎTRISE D'OUVRAGE  
Commune de Cannes

MONTANT  
77 850 € HT (part Citadia)

## CONTEXTE

Village mondial, la ville de Cannes bénéficie d'une attractivité et d'un rayonnement international liés à son positionnement économique culturel et à haute valeur ajoutée, ainsi qu'à un cadre de vie exceptionnel, face aux îles de Lérins. Cette excellence s'exprime en particulier autour du quartier de la Croisette qui concentre toute la visibilité. Cette dynamique demeure néanmoins la résultante d'une parfaite adéquation fonctionnelle (habitat, activité de services, activités supports...) entre ses différents quartiers, qu'il convient de préserver. Cela nécessite néanmoins d'engager de nouvelles réflexions concernant l'évolution de son urbanité, des modes de vies qui y sont présents, d'améliorer son caractère de ville jardin... afin de préparer son avenir.

## MISSIONS

La mission relative à cette révision vise à la réalisation d'un véritable projet urbain : privilégier l'utilisation des dents creuses et maîtriser l'étalement urbain, préserver les espaces collinaires, améliorer les circulations et les capacités de stationnement pour répondre aux particularités touristiques du territoire, adapter les constructibilités aux réseaux... Les outils pré-opérationnels des PLU (OAP, règlement graphique...) sont ainsi mobilisés pour dynamiser les énergies de ce territoire.

