

RUEIL-MALMAISON (92)

› Site des Godardes - Masterplan

CONTEXTE

Construit en 1955, le quartier des Godardes constitue un ensemble d'habitat social marqué par les principes de composition urbaine et architecturale de l'époque : grands ensembles d'habitat sous formes de barres et vastes espaces verts de proximité, sans destination d'usage particulière.

Le quartier présente aujourd'hui un bâti et des espaces publics dégradés. Les deux bailleurs propriétaires de ce parc de logements, Logirep et Hauts-de-Seine Habitat, ont souhaité engager un projet de renouvellement urbain sur ce site en étroite collaboration avec la ville de Rueil-Malmaison.

La réussite de la rénovation des Godardes dépend de l'ouverture du secteur sur un environnement en pleine mutation.

MISSIONS

Citadia a en charge :

- La réalisation du diagnostic urbain et social du quartier
- La conception du projet de renouvellement urbain
- La définition des modalités de mise en oeuvre opérationnelle
- L'élaboration d'un cahier de prescriptions urbaines, architecturales, paysagères et environnementales

MAÎTRISE D'OUVRAGE

Logirep
Hauts-de-Seine Habitat

MONTANT

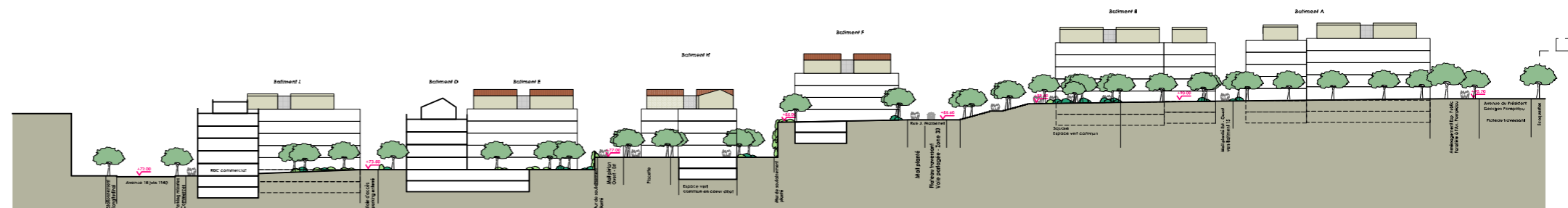
34 800 € HT

CONTACT

M. Lebouc
01.40.99.45.00

DURÉE

2014 - 2015



CITADIA
CONSEIL

CITADIA DESIGN

even
CONSEIL

Publique

MERCAT

CITADIA

une société
du groupe scet